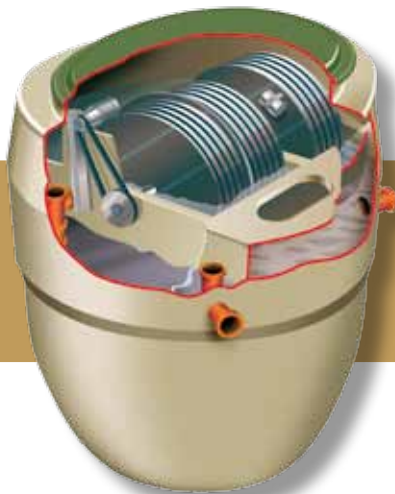
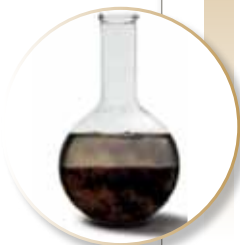


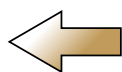
Wybierz biologiczną
oczyszczalnię BioDisc®



BioDisc® spełnia normę
PN EN12566-3



Ścieki nieuzdatnione



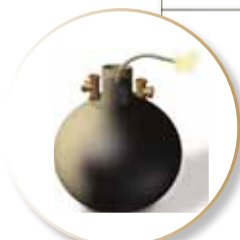
Osadnik gnilny



Osadnik gnilny to tylko **jeden element** złożonej, wieloczęściowej konstrukcji.

Podstawą działania osadnika jest obszar drenowany służący rozproszeniu ścieków.

Osadnik gnilny



Osadnik gnilny **nie uzdatnia** aktywnie ścieków.

Niebezpieczne, nieuzdatnione ścieki z osadnika odpływają do otaczającego podłoża przez obszar drenowany.

Osadnik gnilny



Na skutek nagromadzenia się ciał stałych i bakteryjnej warstwy biologicznej, odpływy z osadnika gnilnego **mogą zablokować** obszar drenowany.

Osadnik gnilny



Osadniki gnilne są **wrażliwe** na chemiczne środki gospodarcze.

Osadnik gnilny

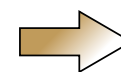


Osadniki gnilne wydzielają **nieprzyjemne zapachy** podczas eksploatacji.

 **Klargester**

www.klargester.pl

Ścieki uzdatnione



BioDisc®



Kompaktowa oczyszczalnia ścieków BioDisc® to **kompletne urządzenie** nadające się do natychmiastowej instalacji.

BioDisc® nie wymaga obszaru drenowanego.



BioDisc®

BioDisc® **uzdatnia** ścieki wykorzystując procesy tlenowe i beztlenowe. W ten sposób **zostaje usuniętych aż 95%** zanieczyszczeń, co pozwala na bezpieczne odprowadzanie ścieków do otwartych zbiorników wodnych.



BioDisc®

Technologia biologiczno-mechanicznej oczyszczalni ścieków BioDisc® realizuje proces oczyszczania w urządzeniu.

Po otrzymaniu pozwolenia od urzędu ochrony środowiska, oczyszczone w urządzeniu BioDisc® ścieki mogą być odprowadzane bezpośrednio do wód otwartych.



BioDisc®

Oczyszczalnie BioDisc® są zaprojektowane tak, aby poradzić sobie z substancjami chemicznymi domowego użytku.

Jest to możliwe dzięki technologii napowietrzania, która jest częścią każdego systemu.



BioDisc®

Oczyszczalnie BioDisc® podczas całego okresu użytkowania **nie wydzielają uciążliwych zapachów** niezależnie od pogody.




Kingspan
Environmental